

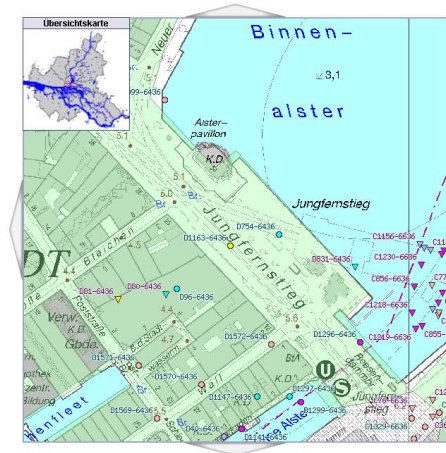
Maßanzüge - Web-Applikationsentwicklung mit Open Source Technologie

Herder Verlag Freiburg

CDM Consult AG Bochum

Behörde für Umwelt und Gesundheit, Hamburg

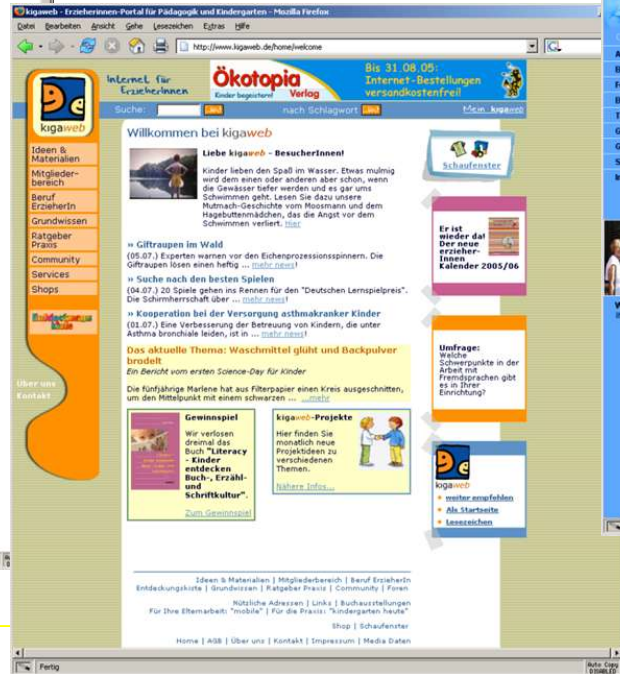
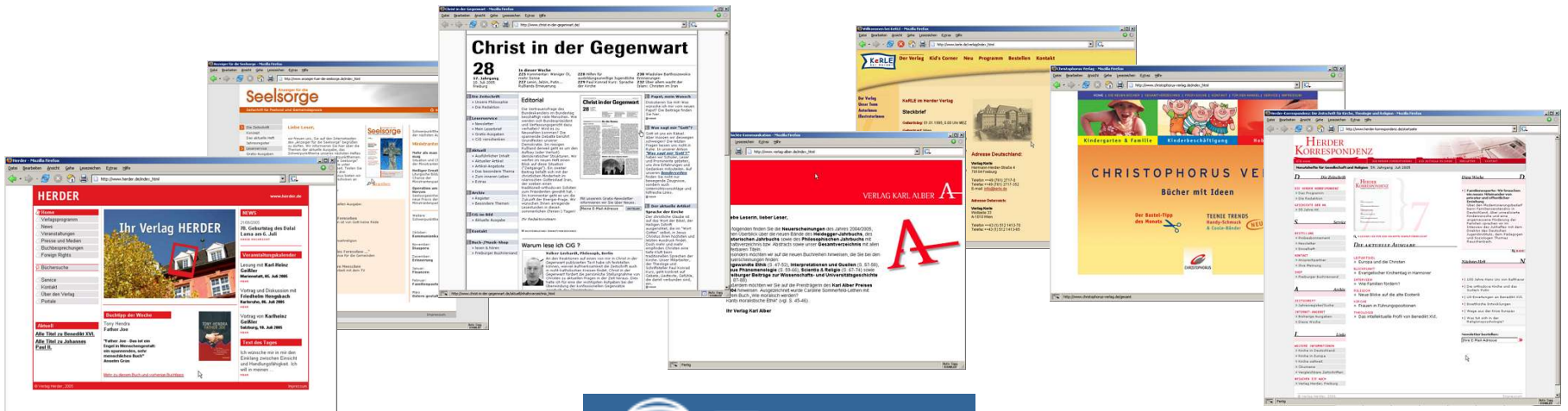
Industrieverband Steine und Erden Baden-Württemberg



Christof Lindenbeck und Michael Schulz

in medias res, Gesellschaft für Informationstechnologie mbH

Freiburg im Breisgau



Suchbegriff eingeben

- Unternehmen
- News
- Leistungen
- Karriere
- Standorte
- CDM-Portal

Wir sind für Sie da

CDM ist einer der führenden Anbieter von Ingenieur- und Consultingdienstleistungen in Deutschland. Unsere Kompetenzen ...
▶ Mehr lesen



Standorte

Bitte auswählen

Aktuelles



▶ **Landesgartenschau Bingen 2008**

Flächenrecycling, Hochwasser-schutz und Planung durch CDM



▶ **CDM Nürnberg feiert in neuen Büroräumen**

Viele Ehrengäste und Kunden kamen zur Einweihungsfeier



▶ **Hochwasserrückhaltebecken Ober-Ramstadt**

Ständige News zur Sediment-räumung und -verwertung

Umwelt

▶ Flächenrecycling, Rückbau, Abfallwirtschaft, Deponien, Umwelt Due Diligence, Stadt- und Landschaftsplanung

Wasser

▶ Wasserversorgung, Wasserbau, Abwasser, Regenwasserbewirtschaftung, Numerik und Modellierung

Infrastruktur

▶ Verkehrswege, Tunnelbau, Erschließungen, Utilities, CDM pro delta Projektmanagement

Geotechnik

▶ Baugrund, Spezialtiefbau, Geothermie, Gründungen, Bauwerkserhaltung, Feld- und Labordienste



▶ **Innenraumschadstoffe**

Untersuchung und Bewertung der Innenraumluftqualität in Gebäuden



▶ **Geoinformationssysteme**

Raumbezogene Daten digital erfassen, verwalten, analysieren und präsentieren



▶ **Regenwasserversickerung**

Potenzialkarte zur Versickerung von Niederschlagswasser auf Basis ArcGIS 8.3



▶ **Direct-Push-Verfahren**

Grundwasserschäden kostengünstig erkunden und abgrenzen



▶ **Geothermie**

Fachberatung und -planung zur optimalen Nutzung geothermischer Energie



▶ **Hochhausprojekte Frankfurt/M.**

Besuchen Sie die Frankfurter Innenstadt und sehen sich unsere Projekte an

Internet



Intranet

CDM intranet

CDM-Intranet » Referenzdatenbank

Start Projekt Detail Tätigkeit Technik/Bauwerk Export

Projektnummer Projektkreis Niederlassung Bochum

Projektstandort (Staat/Bundesland)

Projektstandort (PLZ/Ort)

Projektstandort (GK Rechts-/Hochwert)

Projektstandort (Weitere Koordinatenangaben)

Projektbeschreibung

Projektlaufzeit (von Jahr/bis Jahr)

Projektbeschreibung CDM Nr.

Auftraggeber (Firmenname)

Auftraggeber (Staat/PLZ/Ort)

Auftraggeber (Straße/Hausnummer)

Auftraggeber Branche

Auftraggeber Ansprechpartner (Name/Telefon)

Bauherr im Hintergrund (Firmenname)

Bauherr im Hintergrund (Staat/PLZ/Ort)


Bauherr-/Projektbranche

Auswahl Leistungen

- Studien, Gutachten, Beratung
- Baugrunduntersuchung
- Umwelttechnische Untersuchung
- Objektplanung HOAI Lph 1-4
- Objektplanung HOAI Lph 5-9
- Tragwerksplanung, Statik
- Bauleitung, Fachbauleitung, Baubewachung
- SiGeKo, Arbeits- und Gesundheitschutz
- Qualitätssicherung, Fremd- und Eigenüberw.
- Projektmanagement, Projektkoordinierung
- Berechnungen, Numerik, Modellierung
- GIS, Informationssysteme
- Feld- und Laborleistungen
- Beweissicherung
- Gerichts-, Schadens-, Schiedsgutachten
- Genehmigungsmanagement
- Moderation, Öffentlichkeitsarbeit
- Forschung & Entwicklung
- Sonstiges

◀ Zurück Raset Kriterien löschen Kriterien speichern Suche starten


STARTSEITE AKTUELL RC-BAUSTOFFE ORB-INTERN STATISTIK



KARTENÜBERSICHT / SUCH
WERKSUCHE RC-BAUSTOFFE
 FREMDÜBERWÄCHER
 GESETZE, NORMEN ...
 BAUSTOFFSUCHE

Suche von Recycling-Baustoff-Betrieben (Interaktive Karte) [Druckansicht](#)

Auf der Interaktiven Karte finden Sie die Lage von QRB-Recycling-Baustoff-Betrieben in Baden-Württemberg. Bei der Nutzung des -Buttons erscheinen, bei einem Maßstab ab 1:1.000.000, Name und Ort des RCB-Betriebes. **Mit dem -Buttons können Sie direkt über einen Klick auf die Signatur auf den gewünschten Betrieb nähere Angaben erhalten.** Für weitere Nutzungsmöglichkeiten der Karte klicken Sie bitte auf den -Button.



Legende

RCB-Betriebe

- QRB-Mitglieder, Produktstatus
- QRB-Mitglieder
- RCB-Betriebe mit Deponie

Verwaltungsgrenzen

- Landesgrenze BaWü
- Topographie

Aktualisieren

Übersichtskarte

Maßstab: 1:615000

0 7 14 21 km

WebGIS-Technologie: in medias res GmbH

Aktuelles

1. Fachkursion am 14. Juli 2005 (16.06.05) [Weiterlesen](#)

Veranstaltungen 2005 (25.01.05) [Weiterlesen](#)

Urteil des EuGH C-277/02 vom 16. Dezember 2004 zum Thema "Abfallexporte" (05.01.05) [Weiterlesen](#)

Presseberichte 2004 zum 7. Baustoff-Recycling-Tag und zum QRB (25.01.05) [Weiterlesen](#)

Erlass des Ministeriums für Umwelt und Verkehr Baden-Württemberg vom 13.04.2004 (01.10.04) [Weiterlesen](#)

[Erläuterungen zum](#)



BRS Schwarzwald-Baar GmbH
 Baustoff-Recycling
 Auf der Steig 12
 78052 Villingen-Schwenningen

Tel.: 07721 9282-0
 Fax: 07721 9282-72
 E-Mail: qrb@brs-recycling.de
 www.brs-recycling.de



Gerhard Koch-Str. 2
 73760 Ostfildern, Schanzhäuser Park
 Telefon 0711/32732-100
 Fax 0711/32732-127
 E-Mail: verb.and@iste.de
 www.qrb-bw.de

Ostfildern, 03.06.2005

Produktzertifikat

Umweltgüteüberwachter Recycling-Baustoff

gemäß Erlass des Ministeriums für Umwelt und Verkehr Baden-Württemberg vom 13. April 2004 (Aktenzahlen: 25-8982.31/37) der Produktqualität

Produkt RC 0 / 56 Kornabgestuftes Gemisch / Z 1.1
Hersteller: BRS Schwarzwald-Baar GmbH Baustoff-Recycling
Mitgliedsnummer: 20001371
Herstellwerk: BRS - Steinbruch Riegler

Die Produkteigenschaft für diesen Recycling-Baustoff wurde durch die Fremdüberwachungsprüfung vom 03.06.2005 festgestellt. Bautechnische Eigenschaften sind bei Bedarf gesondert nachzuweisen.

Dieses Zertifikat gilt längstens bis zum 02.12.2005 bzw. solange, bis die nächste Bewertung der Fremdüberwachungsergebnisse ebenfalls die Erfüllung des Produktstatus ergibt.

Die Fremdüberwachung wurde durchgeführt von: IFM Institut für Materialprüfung Dr. Schellenberg Rotweil GmbH, Rotweil Str. 13, 78628 Rotweil.

Dr. Senkler
Dr. Pfeiffer

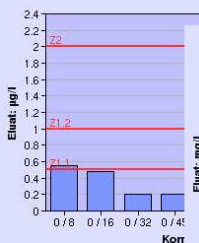
Geschäftsstelle des QRB



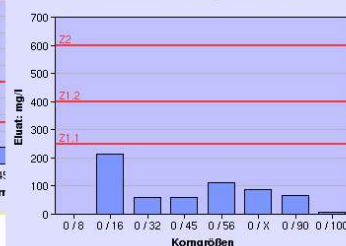
Fremdüberwachungsinstitut

Der QRB ist mit Schreiben vom 12.10.2004 (Az.: 25-8982.31/37) durch das Ministerium für Umwelt und Verkehr Baden-Württemberg als Gütegemeinschaft im Sinne der Nr. 3 des o.g. Erlasses anerkannt worden.

Parameter/Korngröße - Quecksilber



Parameter/Korngröße - Sulfat



Bohrdaten Portal

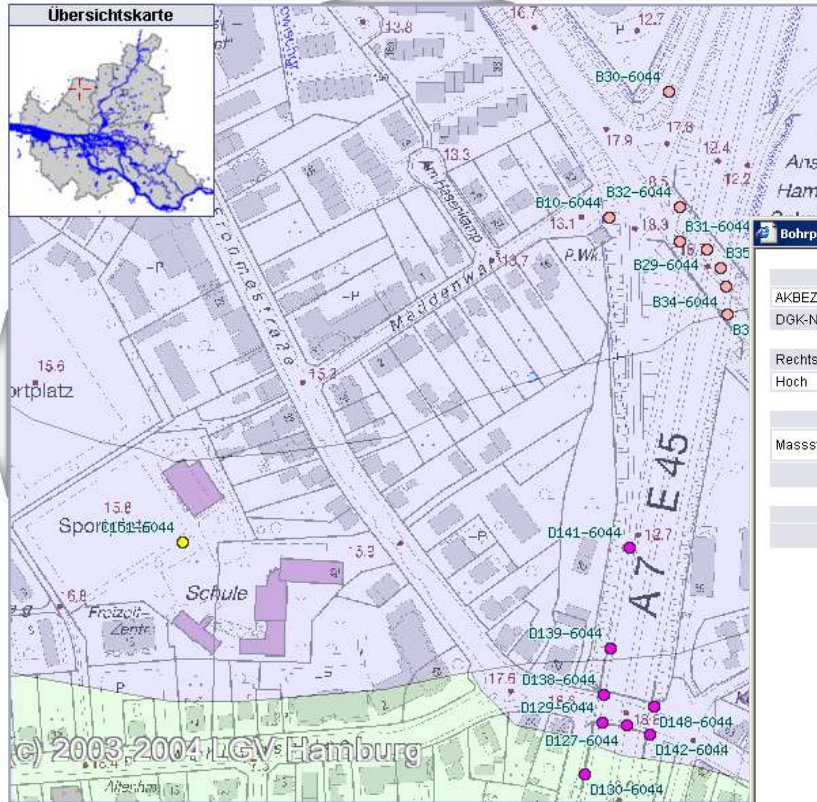
Demo-Version



G/K-Koordinaten:

Anzahl Bohrungen: 51

- Bohrdatenbank abfragen
- Auswahl Koordinaten
- Auswahl Kartenblatt
- Auswahl Straßen
- Kartendarstellung
- Bohrpunktkarte drucken
- Hilfe
- Ingenieur-geol. Daten
- Login
- Technik I
- Technik II
- Homepage in medias res



Legende	
<input type="checkbox"/>	Hausnummer
<input checked="" type="checkbox"/>	Bohrungen (Staatl.)
●	0m-10m
●	10m-20m
●	20m-50m
●	50m-100m

Bohrportal - Info - Microsoft Internet Explorer

Stammdaten		Bohrsäulendarstellung	Schichtdaten	
AKBEZ:	D139	normiert 1:50pix 1:100pix	- 0.60 m Feinsand	
DGK-Nummer:	6044	Bohrsäule	- 3.90 m Schluff	
Rechts:	3561109.0		- 8.40 m Schluff	
Hoch:	5944927.0		- 15.00 m Feinsand-Mittelsand	
PDF-Ausgabe			schließen	
PDF-Ausgabe				

PDF-Ausgabe

Masstab 1:

Demo-Version Bohrdaten Portal
 (c) 2003,2004 BSU Hamburg
 Geologisches Landesamt
 Technologie: in medias res GmbH, Freiburg
<http://www.zopecms.de>

Links zu den Projekten:

<http://www.herder.de/links>

<http://www.qrb-bw.de>

<http://www.webgis.de/bohrrdatenportal>

<http://www.cdm-ag.de>

Aktuelles:

<http://www.heise.de/ct/aktuell/meldung/61230> – Softwarepatente

<http://www.opensourcejahrbuch.de/2005> – Open Source Jahrbuch 2005